

Bezdotykový dávkovač mýdla

Návod k obsluze



Model V-480D

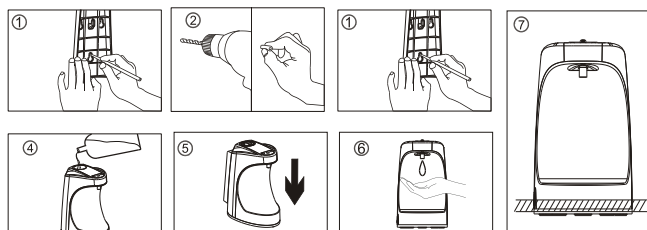
Specifikace:

Rozměry	170x120x210 mm
Objem	750 ml
Množství dávků	80, 100, 180 ms
Váha	725 g
Napájení baterie	4 ks 1,5V AA(LR6) nejsou součástí
AC adaptér	110 - 240 V
Vstupní napětí	DC 6V, 0,5 A
Délka IR paprsku	0 - 10 cm

UPOZORNĚNÍ

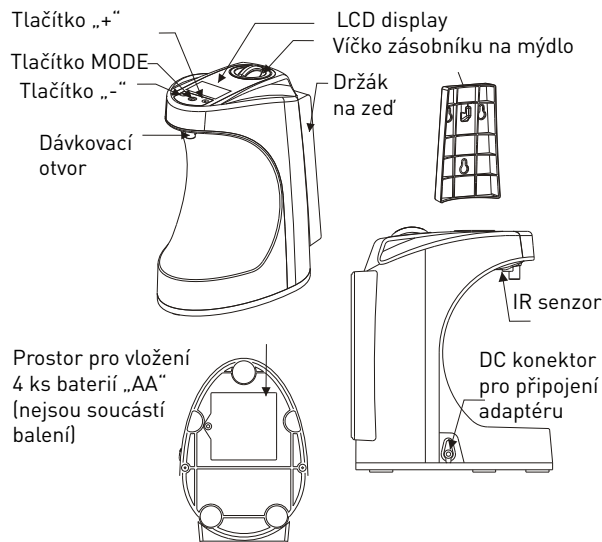
- Před použitím výrobku si pečlivě přečtěte návod a ponechte si jej pro další použití.
- Dávkovač mýdla umístěte na rovnou plochu na umyvadle.
- Neumísťujte dávkovač na zrcadlový povrch.
- Výrobek je určen pouze pro použití uvnitř budov. Nevystavujte jej přímým slunečním paprskům, může dojít ke zničení IR senzoru.
- V dávkovači můžete používat mýdlo s malým obsahem alkoholu.
- Dávkovač mýdla nesmí být umístěn ve vodě nebo pod tekoucí vodou. Na dávkovač nestříkejte vodu ani jej nepolévejte.
- Do dávkovače používejte pouze tekuté mýdlo, které je jemné a nesmí obsahovat částičky či nečistoty.
- Pokud vyprázdníte dávkovač až do dna, po opětovném naplnění zásobníku je třeba ruku přiložit pod senzor několikrát.
- Při vybití baterie je vyměňte za nové. Nekombinujte staré a nové baterie nebo různé typy baterií.

Zavěšení dávkovače na zeď



1. Použijte držák dávkovače pro zakreslení děr na zeď (viz obr. 1).
2. Vyvrtejte tři otvory o průměru 6 mm a vložte do nich hmoždinky (viz obr. 2).
3. Přešroubujte držák na zeď třemi šrouby 4 mm (viz obr. 3).
4. Vložte do dávkovače 4 ks alkalických baterií typ „AA“.
Odšroubujte šroub na krytu baterií, kryt sundejte a vložte dovnitř baterie správnou polaritou nebo připojte adaptér.
5. Otevřete víčko zásobníku na mýdlo a nalijte mýdlo do dávkovače (viz obr. 4).
6. Nasadte dávkovač mýdla na držák na zdi (viz obr. 5).
7. Pokud nechcete dávkovač mýdla zavěsit na zeď, můžete jej postavit přímo na umyvadlo.

POPIS



OBSLUHA

1. Dávkovač mýdla můžete provozovat na baterie (nejsou součástí balení) nebo na AC adaptér, který je součástí balení. Při použití adaptéru nejprve zapojte konektor adaptéru do konektoru v dávkovači a poté adaptér zapojte do el. zásuvky.
2. Stiskněte tlačítko MODE dokud nezačne modře svítit LCD display. Nyní je dávkovač zapnutý a připraven k provozu.
3. Naplňte zásobník tekutým mýdlem bez pevných částic.
4. Přiložte ruku pod IR senzor dávkovače, LCD display se rozsvítí a dávkovač nedávkuje mýdlo. Pokud používáte dávkovač poprvé, nebo jste jej delší dobu nepoužívali (cca 1 týden) je třeba přiložit ruku vícekrát, aby se mýdlo nadávkovalo.
5. Pomocí tlačítek +/- můžete nastavit dávku mýdla. Ikona na LCD displeji Vás informuje, jaké množství mýdla jste zvolili (jedna kapka nejméně až tři kapky nejvíce mýdla).
6. Přidržením tlačítka MODE dávkovač mýdla vypnete.
7. Pokud používáte v dávkovači baterie, ukazatel na LCD display

- Vás informuje o stavu baterií, zda jsou nabitě, nebo zda je třeba je vyměnit za nové (ikona baterie bez čárek = baterie jsou vybité).
8. Na čištění dávkovače používejte pouze jemně navlhčený hadřík a nepoužívejte žádné abrazivní přípravky, líh, benzín apod.

Nastavení data a hodin

1. Zapněte dávkovač mýdla přidržením tlačítka MODE.
2. Krátkým stiskem tlačítka MODE začne postupně blikat nastavování hodin a data. Nastavování ukončíte tak, že postupným stiskem tlačítka MODE začne blikat rozdělovník mezi hodinou a minutami. Blikají hodiny: tl. +/- nastavte hodinu, potvrďte tl. MODE Blikají minuty: tl. +/- nastavte minuty, potvrďte tl. MODE Bliká den: tl. +/- nastavte den, potvrďte tl. MODE Bliká měsíc: tl. +/- nastavte měsíc, potvrďte tl. MODE Bliká rok: tl. +/- nastavte den, potvrďte tl. MODE


NEŽ ZAVOLÁTE DO SERVISU


Dávkovač mýdla nepracuje


- Zkontrolujte, zda jsou baterie umístěny v dávkovači správnou polaritou a zda nejsou vybité.
- Zkontrolujte, zda je správně připojen a propojen adaptér.

Dávkovač nedávkuje mýdlo

- Pokud používáte dávkovač poprvé nebo jste jej delší dobu (cca týden) nepoužili, přiložte ruku pod IR senzor několikrát, aby se mýdlo začalo dávkovat.
- Pokud je dávkovač umístěn v chladném prostředí, mýdlo může ztuhnout a nemůže se nadávkovat. Přeneste dávkovač do teplé místnosti a zkuste znovu dávkování po cca 1-2 hodinách.
- Dávkovací otvor je ucpaný ztuhlým mýdlem. Očistěte dávkovací otvor vlhkým hadříkem. Pozor, abyste při čištění nepoškrábali IR senzor, který je umístěn vedle dávkovacího otvoru.

 Prohlášení o shodě. Výrobek odpovídá požadavkům Evropské unie (EU).

 Veškeré elektrické a elektronické výrobky musí být likvidovány odděleně od komunálního odpadu prostřednictvím určených sběrných míst. Ekologická likvidace tohoto zařízení je zajištěna v rámci kolektivního systému Retela (www.retela.cz). Použité baterie nebo akumulátory nepatří do netříděného odpadu, můžete je bezplatně odevzdávat na mnoha místech, která jsou označena jako „místa zpětného odběru“ společností ECOBAT (www.ecobat.cz).

 Značka ZELENÝ BOD je ochrannou známkou. Označení obalu touto značkou znamená, že za tento obal byl uhrazen finanční příspěvek organizaci zajišťující zpětný odběr a využití obalového odpadu v souladu se Směrnicí ES 94/62 (www.ekokom.cz).

ZÁRUČNÍ LIST

Model:

Datum prodeje:

Razítko prodejce:

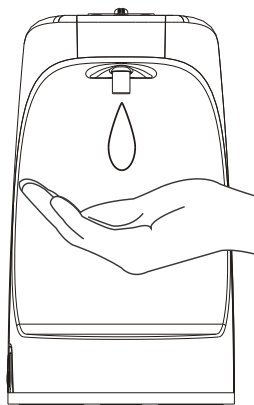
Autorizovaný servis:

BLAKAR trading s.r.o.

Azalková 1272, 252 42 Horní Jirčany

Tel.: +420 606 839 644, +420 774 737 789

Email: servis@blakar.cz, www.helpmation.cz



Model V-480D

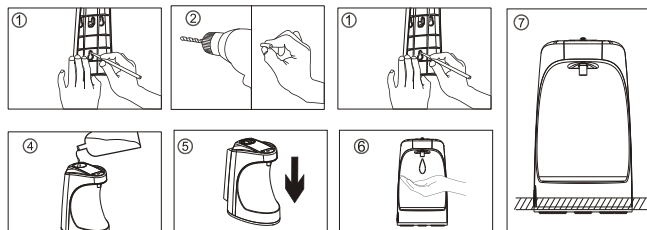
Specifikace:

Rozměry	170x120x210 mm
Objem	750 ml
Množství dávků	80, 100, 180 ms
Váha	725 g
Napájení baterie	4 ks 1,5V AA(LR6) nejsou součástí
AC adaptér	110 - 240 V
Vstupní napětí	DC 6V, 0,5 A
Délka IR paprsku	0 - 10 cm

UPOZORNĚNÍ

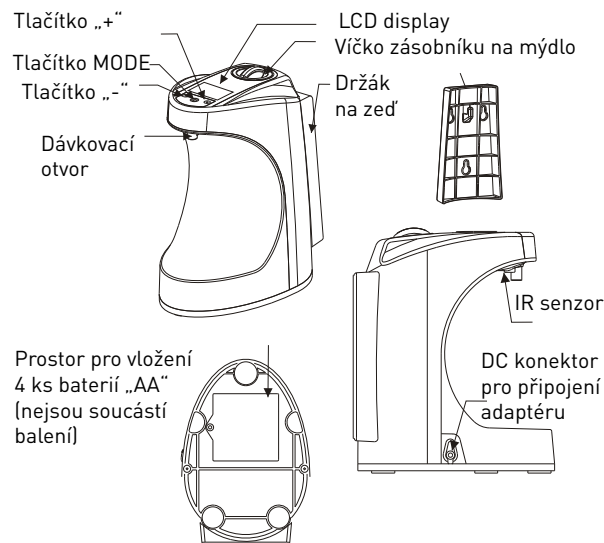
- Před použitím výrobku si pečlivě přečtete návod a ponechte si jej pro další použití.
- Dávkovač mýdla umístěte na rovnou plochu na umyvadle.
- Neumísťujte dávkovač na zrcadlový povrch.
- Výrobek je určen pouze pro použití uvnitř budov. Nevystavujte jej přímým slunečním paprskům, může dojít ke zničení IR senzoru.
- V dávkovači můžete používat mýdlo s malým obsahem alkoholu.
- Dávkovač mýdla nesmí být umístěn ve vodě nebo pod tekoucí vodou. Na dávkovač nestříkejte vodu ani jej nepolévejte.
- Do dávkovače používejte pouze tekuté mýdlo, které je jemné a nesmí obsahovat částičky či nečistoty.
- Pokud vyprázdníte dávkovač až do dna, po opětovném naplnění zásobníku je třeba ruku přiložit pod senzor několikrát.
- Při vybití baterie je vyměňte za nové. Nekombinujte staré a nové baterie nebo různé typy baterií.

Zavěšení dávkovače na zeď



1. Použijte držák dávkovače pro zakreslení děr na zeď (viz obr. 1).
2. Vyvrtejte tři otvory o průměru 6 mm a vložte do nich hmoždinky (viz obr. 2).
3. Přišroubujte držák na zeď třemi šrouby 4 mm (viz obr. 3).
4. Vložte do dávkovače 4 ks alkalických baterií typ „AA“.
Odšroubujte šroub na krytu baterií, kryt sundejte a vložte dovnitř baterie správnou polaritou nebo připojte adaptér.
5. Otevřete víčko zásobníku na mýdlo a nalijte mýdlo do dávkovače (viz obr. 4).
6. Nasadte dávkovač mýdla na držák na zdi (viz obr. 5).
7. Pokud nechcete dávkovač mýdla zavěsit na zeď, můžete jej postavit přímo na umyvadlo.

POPIS



OBSLUHA

1. Dávkovač mýdla můžete provozovat na baterie (nejsou součástí balení) nebo na AC adaptér, který je součástí balení. Při použití adaptéru nejprve zapojte konektor adaptéru do konektoru v dávkovači a poté adaptér zapojte do el. zásuvky.
2. Stiskněte tlačítko MODE dokud nezačne modře svítit LCD display. Nyní je dávkovač zapnutý a připraven k provozu.
3. Naplňte zásobník tekutým mýdlem bez pevných částic.
4. Přiložte ruku pod IR senzor dávkovače, LCD display se rozsvítí a dávkovač nedávkuje mýdlo. Pokud používáte dávkovač poprvé, nebo jste jej delší dobu nepoužívali (cca 1 týden) je třeba přiložit ruku vícekrát, aby se mýdlo nadávkovalo.
5. Pomocí tlačítek +/- můžete nastavit dávku mýdla. Ikona na LCD displeji Vás informuje, jaké množství mýdla jste zvolili (jedna kapka nejméně až tři kapky nejvíce mýdla).
6. Přidržením tlačítka MODE dávkovač mýdla vypnete.
7. Pokud používáte v dávkovači baterie, ukazatel na LCD display

- Vás informuje o stavu baterií, zda jsou nabitě, nebo zda je třeba je vyměnit za nové (ikona baterie bez čárek = baterie jsou vybité).
8. Na čištění dávkovače používejte pouze jemně navlhčený hadřík a nepoužívejte žádné abrazivní přípravky, líh, benzín apod.

Nastavení data a hodin

1. Zapněte dávkovač mýdla přidržením tlačítka MODE.
2. Krátkým stiskem tlačítka MODE začne postupně blikat nastavování hodin a data. Nastavování ukončíte tak, že postupným stiskem tlačítka MODE začne blikat rozdělovník mezi hodinou a minutami. Blikají hodiny: tl. +/- nastavte hodinu, potvrďte tl. MODE Blikají minuty: tl. +/- nastavte minuty, potvrďte tl. MODE Bliká den: tl. +/- nastavte den, potvrďte tl. MODE Bliká měsíc: tl. +/- nastavte měsíc, potvrďte tl. MODE Bliká rok: tl. +/- nastavte den, potvrďte tl. MODE


NEŽ ZAVOLÁTE DO SERVISU


Dávkovač mýdla nepracuje


- Zkontrolujte, zda jsou baterie umístěny v dávkovači správnou polaritou a zda nejsou vybité.
- Zkontrolujte, zda je správně připojen a propojen adaptér.

Dávkovač nedávkuje mýdlo

- Pokud používáte dávkovač poprvé nebo jste jej delší dobu (cca týden) nepoužili, přiložte ruku pod IR senzor několikrát, aby se mýdlo začalo dávkovat.
- Pokud je dávkovač umístěn v chladném prostředí, mýdlo může ztuhnout a nemůže se nadávkovat. Přeneste dávkovač do teplé místnosti a zkuste znovu dávkování po cca 1-2 hodinách.
- Dávkovací otvor je ucpaný ztuhlým mýdlem. Očistěte dávkovací otvor vlhkým hadříkem. Pozor, abyste při čištění nepoškrábali IR senzor, který je umístěn vedle dávkovacího otvoru.

 Prohlášení o shodě. Výrobek odpovídá požadavkům Evropské unie (EU).

 Veškeré elektrické a elektronické výrobky musí být likvidovány odděleně od komunálního odpadu prostřednictvím určených sběrných míst. Ekologická likvidace tohoto zařízení je zajištěna v rámci kolektivního systému Retela (www.retela.cz). Použité baterie nebo akumulátory nepatří do netříděného odpadu, můžete je bezplatně odevzdávat na mnoha místech, která jsou označena jako „místa zpětného odběru“ společností ECOBAT (www.ecobat.cz).

 Značka ZELENÝ BOD je ochrannou známkou. Označení obalu touto značkou znamená, že za tento obal byl uhrazen finanční příspěvek organizaci zajišťující zpětný odběr a využití obalového odpadu v souladu se Směrnicí ES 94/62 (www.ekokom.cz).

ZÁRUČNÍ LIST

Model:

Datum prodeje:

Razítko prodejce:

Autorizovaný servis:

BLAKAR trading s.r.o.

Azalková 1272, 252 42 Horní Jirčany

Tel.: +420 606 839 644, +420 774 737 789

Email: servis@blakar.cz, www.helpmation.cz